

minitransat

Les Sables d'Olonne • Santa Cruz • Saint-François

Mini-transat 2025

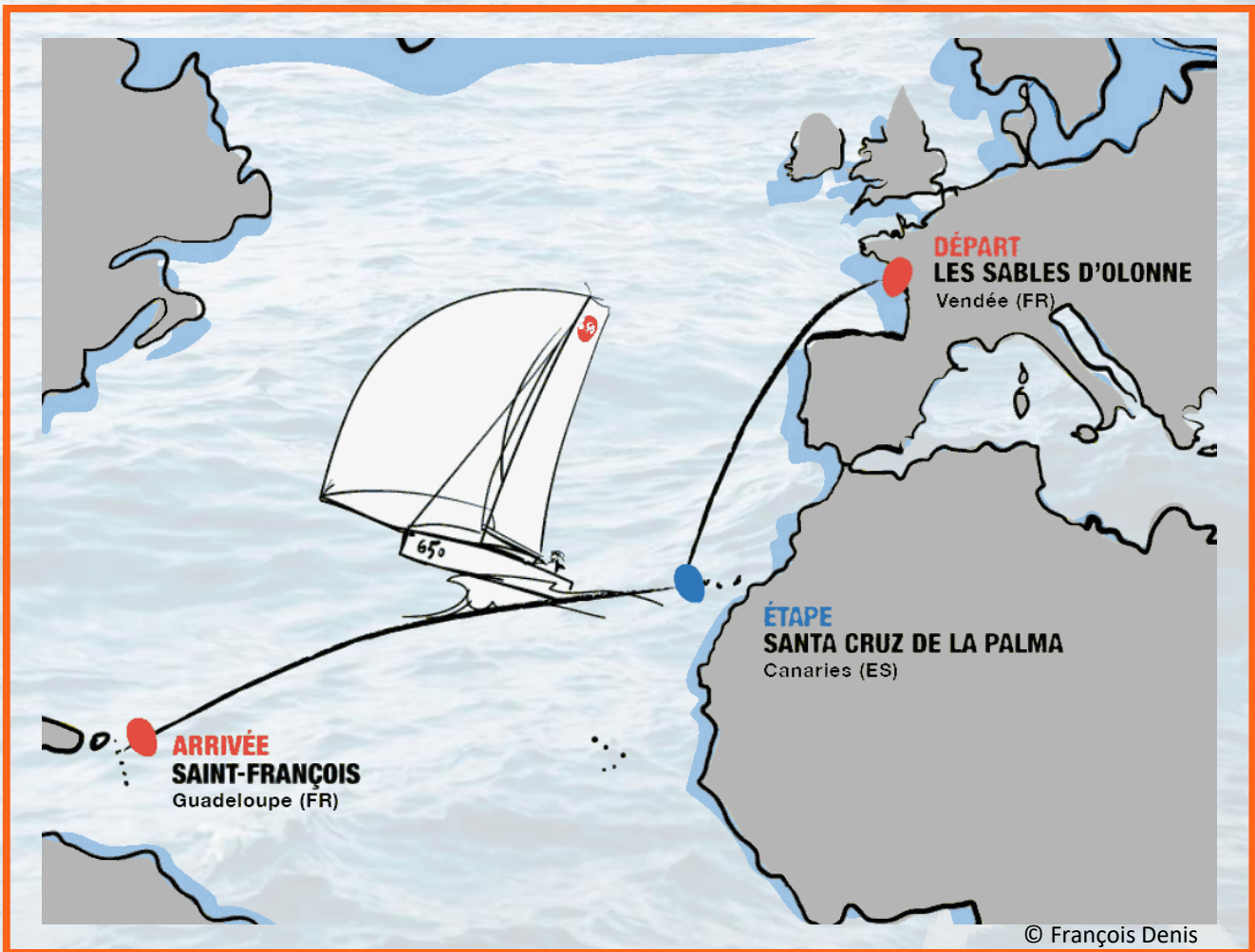
Quentin Abeille

Bee on the Sea





Qu'est ce que la Mini-transat ?



Créée en 1977, la Mini-transat est une course transatlantique en solitaire, sans assistance. C'est-à-dire que les seules aides autorisées sont un GPS et une radio VHF, permettant de communiquer avec les bateaux situés aux alentours.

4050

Milles en solitaire

30

Jours en mer

90

Concurrents

0

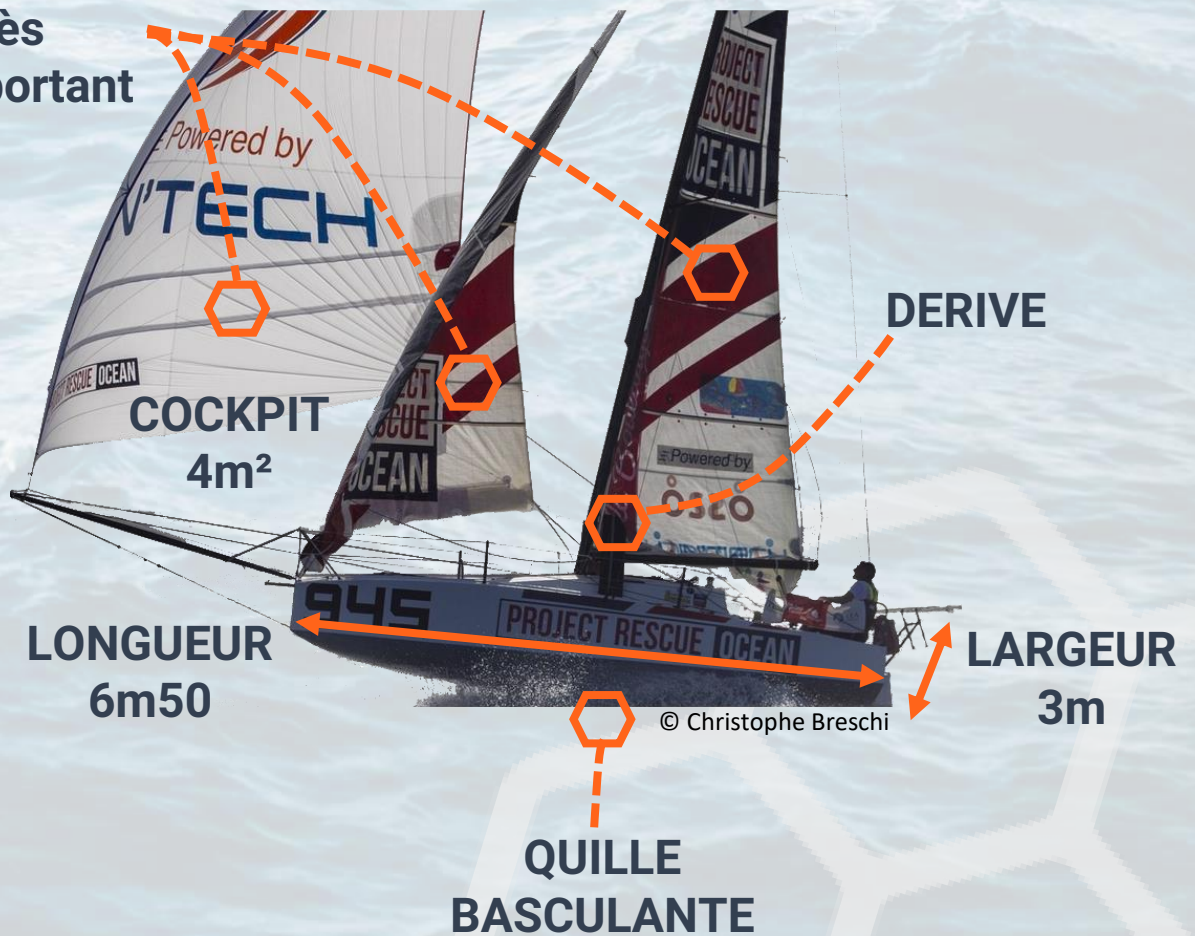
Assistance



Qu'est-ce que le « Mini » ?

Une petite bombe de 6m50...

VOILES (6):
45m² au près
120m² au portant



Des cartes en papier

1 Sextant

1 Radio

1 Réchaud

1 Couchette



...et c'est tout !



Sur quel bateau ?

Leon

N°802



30 000 Milles
parcours

5 Transats

13e En 2021

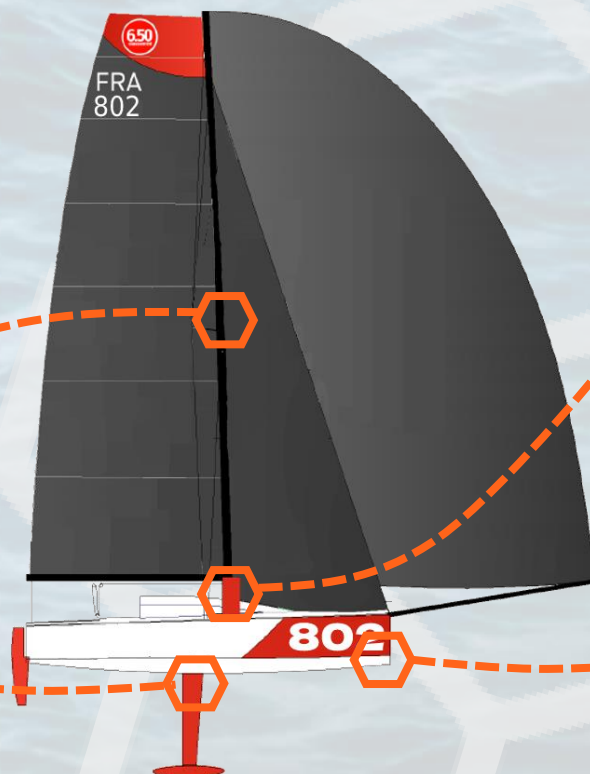
Améliorations envisagées

MÂT
PIVOTANT

TILT DE
QUILLE

NOUVELLES
DERIVES

SPATULAGE
D'ETRAVE





Le Skipper

Quentin Abeille

- › 25 ans
- › 18 ans de navigation
- › Ancien moniteur de voile
- › Diplômé de l'ISAE-Supaero
- › Ingénieur BE chez North Sails
- › Plus de 3 000 milles au large

“ La voile est ma passion depuis mon enfance et aujourd’hui j’en ai fait mon métier. Mon objectif est maintenant de réaliser un rêve et de prendre le départ de la Mini Transat en 2025. ”





Le programme





Les courses d'avant saison

Une visibilité toute l'année

Les courses d'avant-saison regroupent l'ensemble des courses permettant d'engranger les milles requis pour se qualifier à la Mini Transat. Réparties chaque année d'avril à septembre et sur l'ensemble de la façade atlantique, elle garantissent aux partenaires une visibilité continue durant le projet.

Juin
2024/2025

Mini Fastnet



Avril
2024/2025

MINI
EN MAI
LA TRINITÉ SUR MER

Mai
2024/2025

Mai
2024/2025

PORNICHET
LASelect 6.50

Juillet 2025

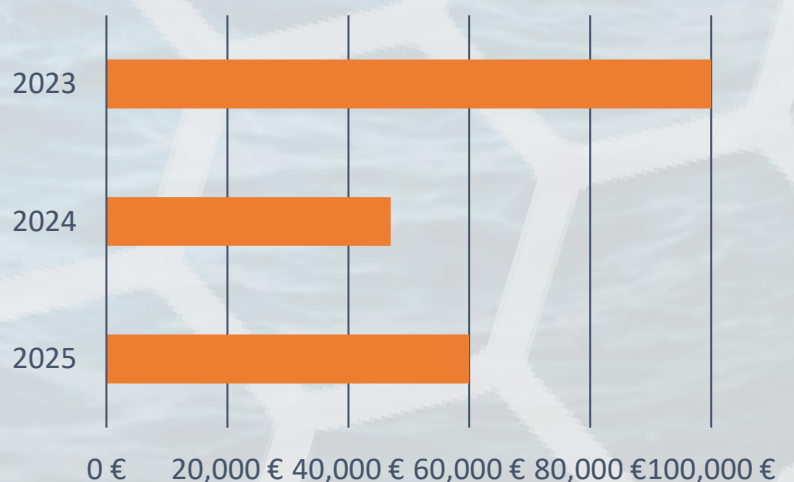
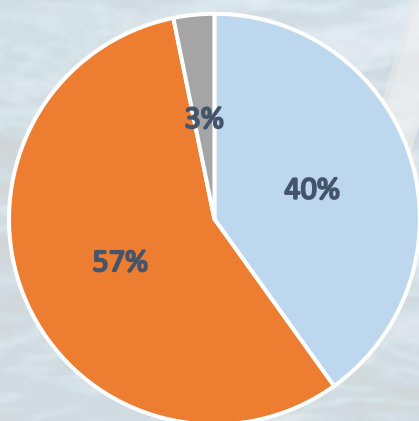


Juillet 2024



Le budget

ACHAT BATEAU		95 000€
LOGISTIQUE	<i>Place au port, assurance, adhésion à la classe, etc...</i>	26 000€
STAGES & FORMATIONS	<i>Météo, électronique... Bref, tout ce qu'il faut pour être au top !</i>	7 000€
COURSES	<i>Inscriptions + avitaillement</i>	11 000€
MINI TRANSAT	<i>Inscription, retour cargo, assurance, avitaillement</i>	16 000€
SECURITE	<i>Radeau de survie, pharmacie, etc.</i>	9 000€
COMMUNICATION	<i>Flocage bateau, voiles et vêtements</i>	9 000€
MATERIEL	<i>Grément, accastillage, électronique, énergie</i>	14 000€
VOILES	<i>5 voiles neuves</i>	20 000€
TOTAL		207 000€





Et si vous deveniez partenaire ?

Donnez de la visibilité à votre entreprise

Depuis quelques années, la Course au Large suscite un intérêt croissant chez le grand public. Les grands courses font partis des évènements sportifs les plus suivis. La Mini Transat n'échappe pas à la règle, notamment auprès d'un public jeune et sportif. Elle fu ainsi la porte d'entrée pour de nombreux skippers de renom et est reconnue par les acteurs du secteur.

DÉCRYPTAGE

Route du Rhum : pourquoi les sponsors aiment tant la voile 🏆

Une image positive, des « valeurs » conformes à celle de l'entreprise et un excellent retour sur investissement séduisent les entreprises, qui se bousculent pour financer les héros de la course au large.

[Lire plus tard](#) [Commenter](#) [Partager](#) [Services & Conseils](#)



[LesEchos](#) – 04/11/2022

Fédérez vos équipes

Les projets de course au large et l'aventure qu'ils représentent sont des moteurs de cohésion dans les équipes. Les collaborateurs, quel que soit leur statut, s'unissent et s'identifient au projet porté par l'entreprise. Ses valeurs sont également mises en avant auprès des potentiels futur collaborateurs.



Et si vous deveniez partenaire ?

Devenir partenaire, c'est rejoindre une aventure à la fois humaine et sportive. Il y a mille façon de m'aider et d'embarquer avec moi sur ces deux années qui s'annoncent passionnantes !
Les pages suivantes résument quelques propositions de partenariat. Elles ne sont ni figées ni exhaustives. N'hésitez pas à me contacter pour en discuter !

Sponsoring voile et marque employeur : l'équation gagnante

Publié le 30/12/2022



À l'occasion de la matinée RH XXL de Com&Médias fin novembre à Nantes, une conférence animée par la consultante marque employeur Laetitia Aubert et Romain Chéné, directeur de clientèle de l'agence de communication Disobey, a permis de comprendre, exemples à l'appui, comment le sponsoring voile permet d'attirer et recruter des candidats tout en fidélisant ses troupes.



[Informateur Judiciaire](#) – 30/12/2022



Rejoindre l'aventure

PARTENAIRE TITRE

120 000€

Vous embarquez à bord pour une aventure à votre image: le bateau portera votre nom lors des courses, sera à vos couleurs et vous disposerez d'une visibilité maximale à bord et sur les réseaux sociaux.



Anne Beaugé - Plastimo Lorient Mini 6.50

Les **+** du partenaire titre

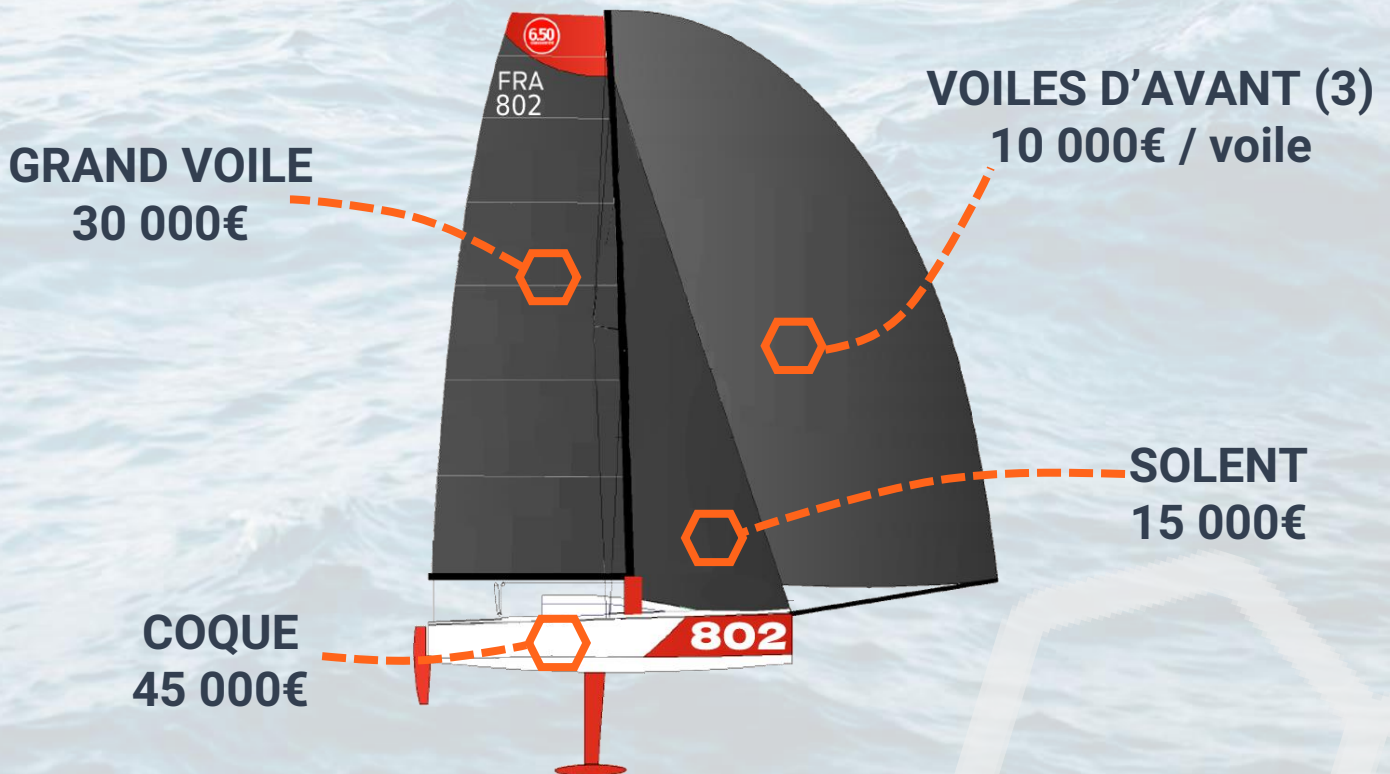
- Animation de conférences dans votre entreprise
- Création de supports de communication spécifiques
- Navigations à bord du bateau (4pers)
- Accès ponton et village départ (12pers)
- Mise en avant dans les vidéos, publications, newsletter etc...



Rejoindre l'aventure

PARTENAIRE MAJEUR

Vous êtes un soutien de taille pour le projet. En échange une partie complète du bateau sera mise à vos couleurs.



Les **+** du partenaire majeur

- Visites du bateau (4pers)
- Accès ponton et village départ (4pers)
- Mise en avant spécifique dans les vidéos, publications, newsletter etc...





Rejoindre l'aventure

PARTENAIRE

Grâce à votre aide la ligne de départ est plus proche ! Pour vous remercier, une surface de la grand voile ou du solent vous sera dédiée.

GRAND VOILE
2 500€
70x30 cm



SOLENT
2 000€
50x20 cm

Les + du partenaire

- Présence du logo de l'entreprise dans la newsletter et la vidéo résumé
- Mise en avant spécifique lors de la signature du partenariat.



© OLIVIER BLANCHET / SAS 2022

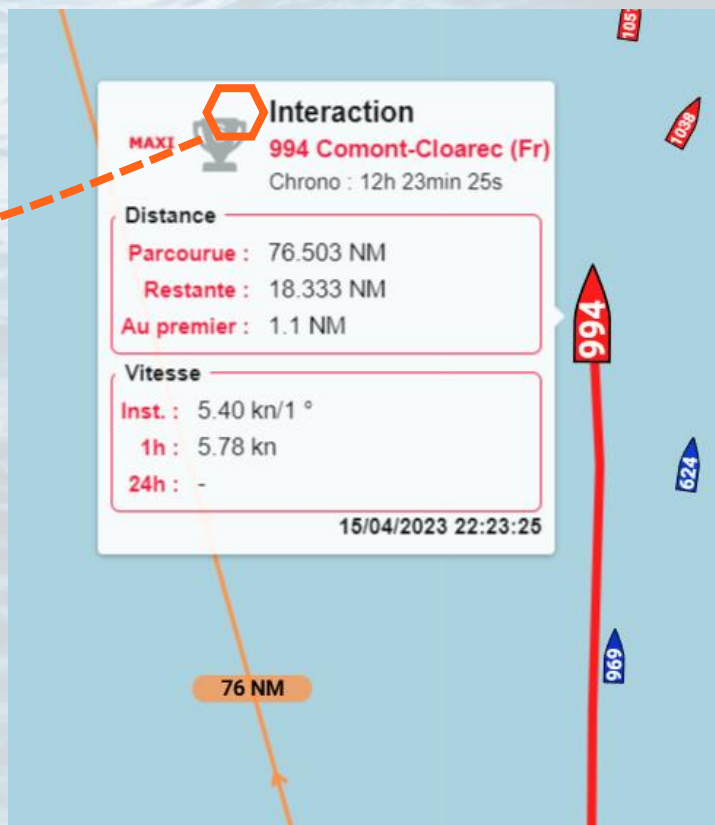


Rejoindre l'aventure

PARTENAIRE COURSE

Votre aide couvre la participation à une course d'avant saison (inscription + logistique). En échange vous serez mis en avant sur toutes les publications (réseaux sociaux, newsletter) liées à la course. Un naming du bateau pour la durée de la course et un flocage spécifique pourront également être mis en place selon le montant du soutien.

Votre nom sur la cartographie de la course



PARTENAIRE TECHNIQUE

Vous participez à l'aventure comme fournisseur de matériel ou d'aide technique. Votre marque apparaîtra sur la bôme du bateau et dans le cockpit. Vous bénéficierez en outre d'une présentation spécifique de votre entreprise dans la newsletter et sur les réseaux sociaux

Quentin Abeille

- *Bee on the Sea*



Quentin Abeille – Bee on the Sea



Quentin Abeille – Bee on the Sea



Quentin Abeille



beonthesea.mini650@gmail.com